



**MACROS**

Dental Implant Systems



**PRODUCT CATALOG**

[www.macrosimplant.com](http://www.macrosimplant.com)



# MACROS Implant Systems



**MACROS**

Dental Implant Systems



Macros Dental Implant Systems - Ostim OSB. Mah. 1271. Cad.  
No: 19 Yenimahalle / Ankara Tel: +90 (312) 418 93 72  
[www.macrosimplant.com](http://www.macrosimplant.com)



Products made  
in Turkey



# İÇİNDEKİLER

» Üretim Standartları p. 4 - 11

» Teknik Özellikler p. 13 - 25

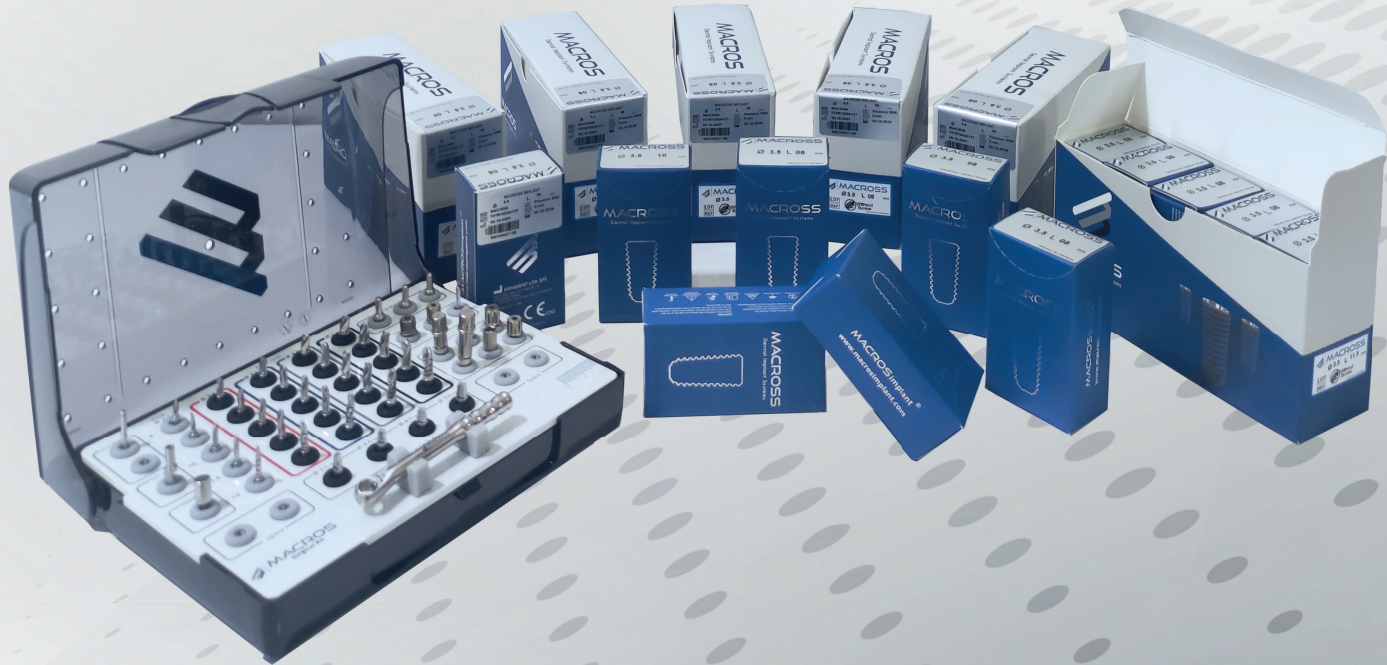
İmplant Ölçüleri  
Üst Yapılar

» Cerrahi Set p. 27 - 29

Macros Cerrahi Set Büyük  
Macros Cerrahi Set Küçük

» Sertifikalar p. 31

Macros İmplant uluslararası kalite yönetim sistemi standartlarında ISO 13485: 2016 kalite onayına sahiptir. Bu onay kapsamında risk sınıfı IIb ürünler yönetmeliğinde geçen vücuda implante edilebilir medikal ürün açıklaması ile uluslararası CE yönetmeliğine uygun olarak 93/42/AT, M.2020.106.13745 No'lu CE sertifikası ile tüm dünyada satışa sunulabilecek normlardadır.





## Üretim Parkuru

Tüm Macros İmplant ürünlerinin üretimi, mikron hassasiyetine sahip CNC makinelerinde yapılmaktadır.



## Kalite Kontrol Sistemleri



Kalite Kontrol Departmanı, üretilen ürünlerin kalite ve standartlarına uygun olup olmadığını, kontrolünü özverili bir şekilde yapmaktadır. Macros İmplant ürünleri üstün teknoloji cihazlar kullanılarak mikron hassasiyetinde çeşitli yöntemler ile incelenmekte, uygun olmayan ürünler departman sorumluları tarafından ayrıştırılmaktadır.



## Dijital Ölçüm Sistemleri

Macros Dental İmplant Sistemleri'ne ait ürünlerin 3D bilgileri, Exocad ve Dental Wings kütüphanelerinde mevcuttur ve sürekli güncellenmektedir. Yazılım partnerlerimiz ile yaptığımız iş birliği, hekimlerimizin en güncel çözümlere ulaşabilmeleri amacıyla yapılmaktadır.



## Yıkama İşlemi

Tüm Macros İmplant ürünlerinde yenilikçi **Solvent Temizleme Sistemi** kullanılmaktadır.



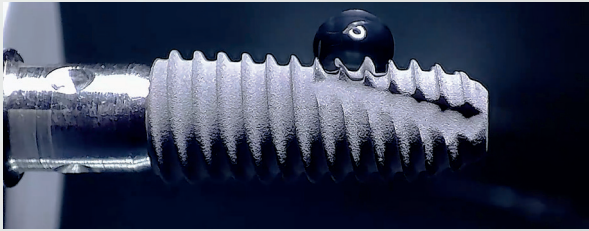


## Kumlama ve Yüzey İşlemi



Kullanılan otomasyon aynı standartlarda kumlama işlemini gerçekleştirir. Alüminyum Oksit Kumu kullanılarak 2.5 - 3.5µm çap arasında çukurlar oluşturur. Bu işlem asitleme için makro pürüzlülük sağlar.

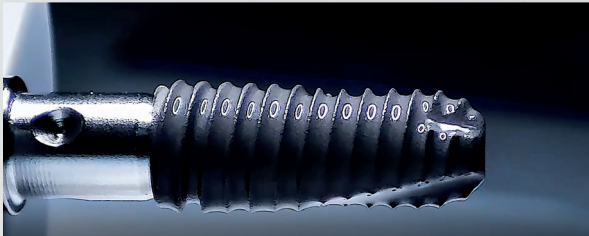
Özel olarak hazırlanan formül ile yapılan asitleme işlemi sayesinde makro ve mikro çukurlar oluşturularak yüksek Bone Implant Contact (BIC) değeri elde edilir.



**HYDROPHOBIC**

Standart **SLA Yüze**y' den farklı olarak, Plazma teknolojisi ile Mikro gözenekler daha iyi temizlenerek Hidrofilik yapı kazanır.

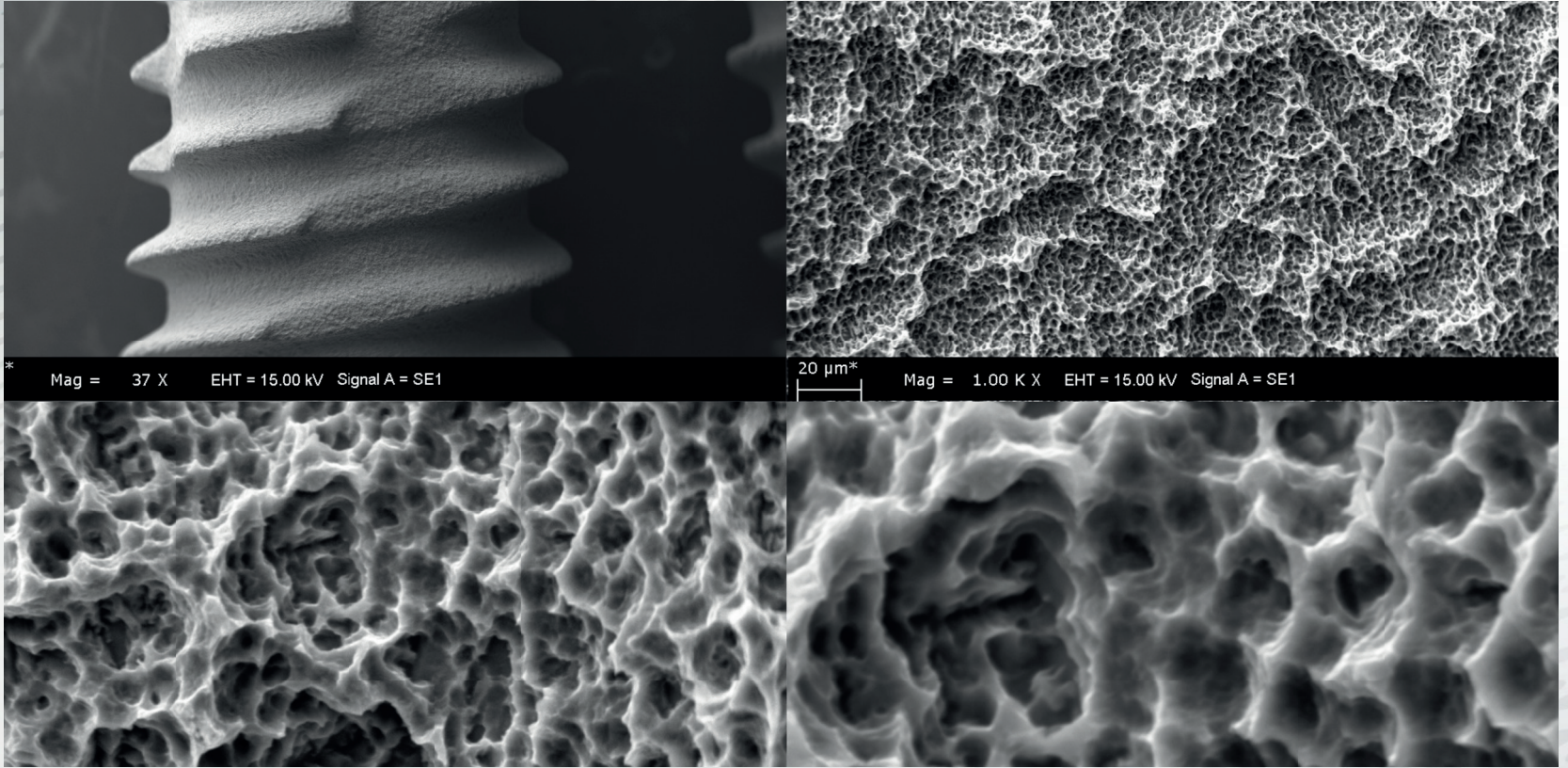
Bu **SLA Active** yüzey sayesinde **Macros Implant** sizlere daha hızlı Osseintegrasyon sunar.



**HYDROPHILIC**



## Hydro-SLA Surface



Macross Hydro-SLA yüzey elde edilirken kumlama ve pürüzlendirme işlemi ardından kimyasal aşındırma ve temizleme işlemi ile dekontamine edilir ve Plazma teknolojisi kullanılarak SLA yüzey, **SLA Active** yüzey haline getirilir. Yüzey Hidrofilik özelliği sayesinde doku içerisine yerleştirildiği anda kanı üzerindeki mikroporlara çeker ve osseointegrasyonun başlangıcında artmış kan pıhtısı Stabilizasyonu sağlar. Macross Hydro-SLA yüzey hızlı iyon tutulması ile apatit tabakasının oluşumunu hızlandırır, bu tabakanın oluşumu yeni kemik oluşumunu indüklemek için anahtar faktörüdür.



## Temiz Oda Standartları

Macros İmplant ürünleri, havadaki toz ve partiküllerden arındırılmış, düzenli olarak validasyon işlemine tabi tutulan bu sayede daimi ve güvenilir olarak steril ortam standartlarına uygun temiz odada paketlenmektedir.



## Sterilizasyon Standartları



Macros İmplant ürünleri öncelikle C E standartlarında sterilizasyon doğrulamasına tabi tutulmaktadır. Gama ışını konsantrasyonuna göre "Sağlık Malzemeleri Sterilizasyonu" Radyasyon standartlarında Gama ışını kullanılarak sterilizasyon işlemi tamamlanmaktadır.





## Paketleme Standartları



Müşteri memnuniyetini bir üst seviyeye çıkaracak, Ergonomik tasarımı ve kolay kullanımı ile hekimlerimize yüksek konfor sağladığımız paketlerimizi siz müşterilerimize sunmaktayız.

Standartların gerekliliği olan boy-çap , lot numarası, üretim ve son kullanma tarihi içeren bilgilerin olduğu etiketler tasarlanmıştır.

Her çap'da ki implantlar için farklı kapak etiket renkleri ile kodlanmıştır.





## Makro ve Mikro Akıllı Kesiler

Macross Implant Apex kısmında kademeli bulunan 2 paralel Mikro Akıllı Kesi ve gövdeye uzanan 2 paralel Makro Akıllı Kesiler ile stresi minimum düzeyde tutarak optimum tutunma becerisi sağlar.



## 11° Konik Bağlantı

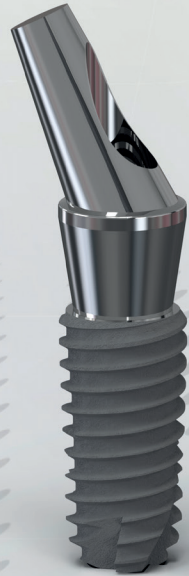
---

11° lik konik bağlantı ile tüm prostetik çözümlerde implant ve abutment arasındaki yük dağılımını optimize eder.

## Üst Yapı

---

Simante çözümlerden CAD-CAM hareketli ve vidalı bağlantılara kadar her türlü çözümü sunar.





# İmplant Ölçüleri

---



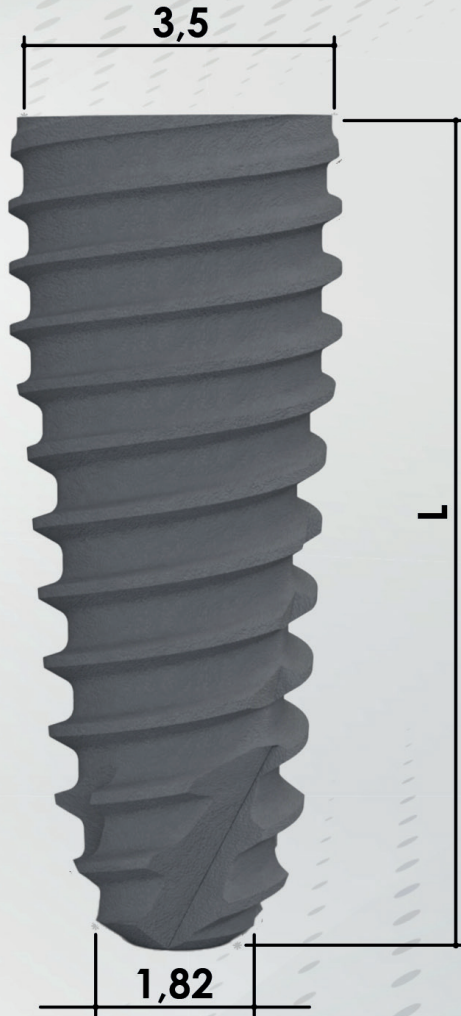




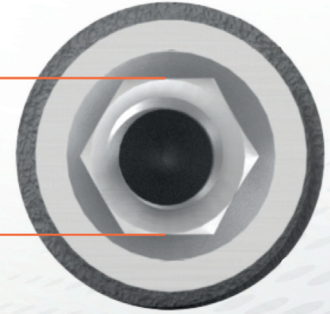


Ø3.5

MACROSS  
Implant



İç Altıgen : 2.5mm  
(Tüm İmplantlar İçin Aynı Ölçü)



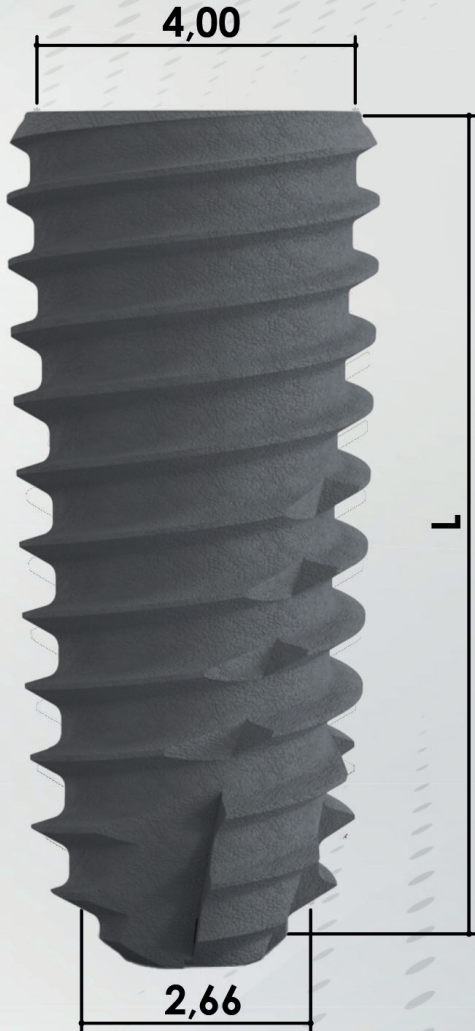
Ref. No	İmplant Çap(mm)	Uzunluk (mm)
MAC3506	Ø3.5	6
MAC3508		8
MAC3510		10
MAC3511		11
MAC3513		13

- Titanium GRADE IV
- Max 50 Tork

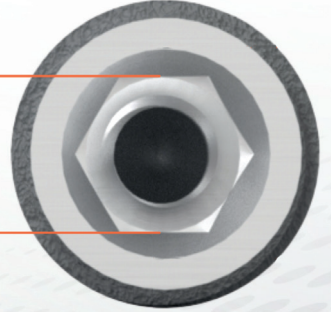


Ø4.0

# MACROSS Implant



İç Altıgen : 2.5mm  
(Tüm implantlar için Aynı Ölçü)

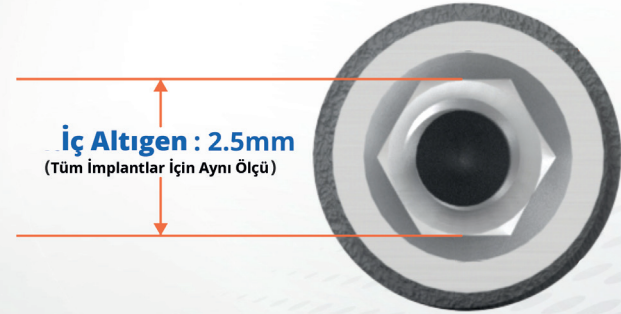


Ref. No	İmplant Çap(mm)	Uzunluk (mm)
MAC4006	Ø4.0	6
MAC4008		8
MAC4010		10
MAC4011		11
MAC4013		13

- Titanium GRADE IV
- Max 50 Tork



Ø4.5 **MACROSS**  
Implant



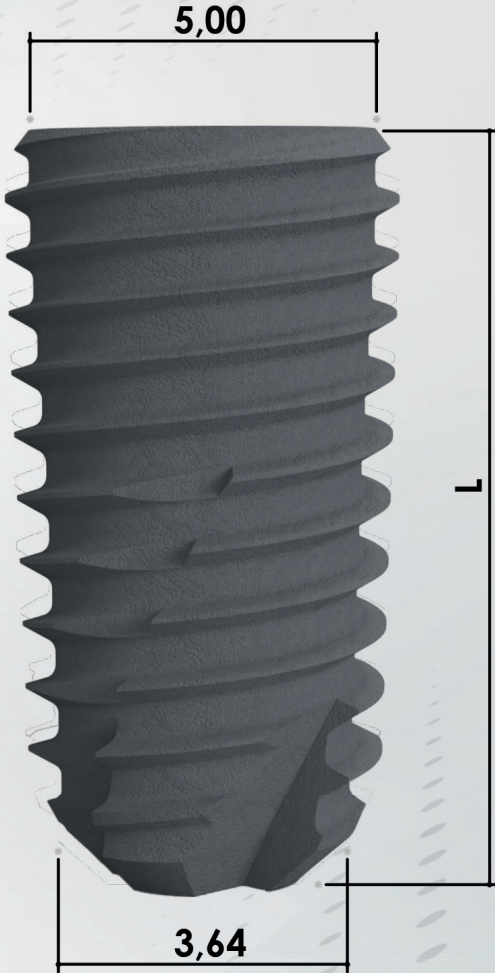
Ref. No	İmplant Çap(mm)	Uzunluk (mm)
MAC4506	Ø4.5	6
MAC4508		8
MAC4510		10
MAC4511		11
MAC4513		13

- Titanium GRADE IV
- Max 50 Tork

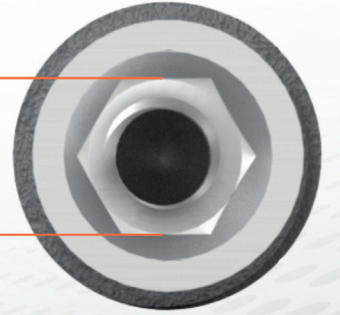


Ø5.0

MACROSS  
Implant



İç Altıgen : 2.5mm  
(Tüm İmplantlar için Aynı Ölçü)

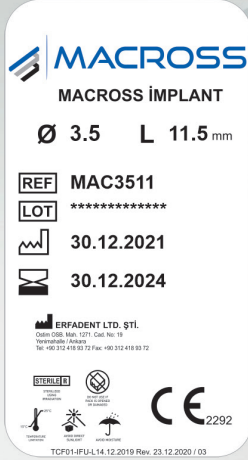


Ref. No	İmplant Çap(mm)	Uzunluk (mm)
MAC5006	Ø5.0	6
MAC5008		8
MAC5010		10
MAC5011		11
MAC5013		13

- Titanium GRADE IV
- Max 50 Tork



# İmplant Paket İçeriği

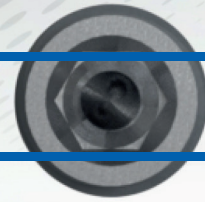
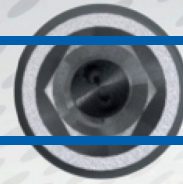
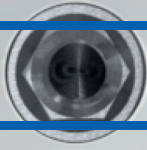


## Kodlama Standartları

Her bir renk farklı çapları temsil eder.







Ø 3.5



Ø 4.0

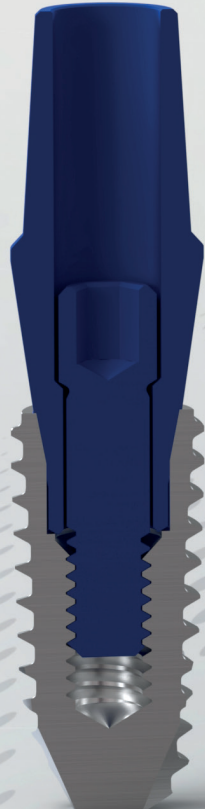


Ø 4.5



Ø 5.0

Macros İmplant Sistemi 11° lik konik bağlantı ile tüm implant çapları için tek bağlantı sistemi sunar, tüm prostetik çözümlerde implant ve abutment arasındaki yük dağılımını optimize eder.





*“Making  
Great  
Products”*





# Prostetik Parçalar

---





## Düz ve Açılı Abutmentler



Ref. No	Çap(mm)	Yükseklik (mm)
BA4501	Ø4.5	1
BA4502		2
BA4503		3
BA4504		4

- Titanium GRADE V
- Max 30 Tork

Ref. No	Çap(mm)	Yükseklik (mm)
KB5501	Ø5.5	1
KB5502		2
KB5503		3
KB5504		4

- Titanium GRADE V
- Max 30 Tork

Ref. No	Çap(mm)	Yükseklik (mm)	Açı °
A154501	Ø4.5	1	15°
A154502		2	
A154503		3	
A154504		4	
A254501	Ø4.5	1	25°
A254502		2	
A254503		3	
A254504		4	

- Titanium GRADE V
- Max 30 Tork

Ref. No	Çap(mm)	Yükseklik (mm)	Açı °
KA155501	Ø5.5	1	15°
KA155502		2	
KA155503		3	
KA155504		4	
KA255501	Ø5.5	1	25°
KA255502		2	
KA255503		3	
KA255504		4	

- Titanium GRADE V
- Max 30 Tork

## Transferler ve Analoglar



Ref. No	Tip
ATK4515	STANDARD
ATK4511	STANDARD
ATKV18	STANDARD
ATUV18	STANDARD

- Titanium GRADE V
- Max 10 Tork

Ref. No	Tip
KTK4515	STANDARD
KTK4511	STANDARD
KTV1801	STANDARD
KTV1802	STANDARD

- Titanium GRADE V
- Max 10 Tork

Ref. No	Tip
VT4511	STANDARD

- Titanium GRADE V

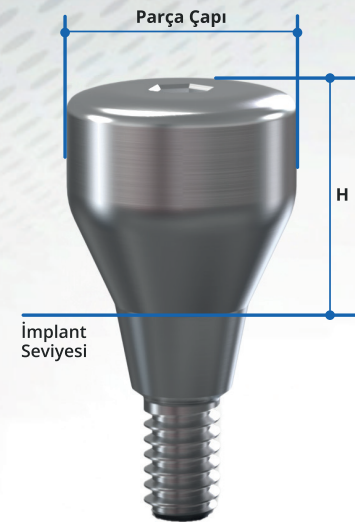
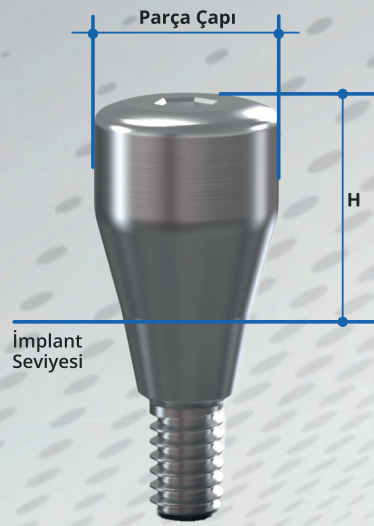
Ref. No	Tip
ANA4012	STANDARD

- Titanium GRADE V

Ref. No	Tip
DA	STANDARD

- Titanium GRADE V





Ref. No	Çap(mm)	Yükseklik (mm)
GF4502	Ø4.5	2
GF4503		3
GF4505		5
GF4507		7

- Titanium GRADE V
- Max 10 Tork

Ref. No	Çap(mm)	Yükseklik (mm)
GF5502	Ø5.5	2
GF5503		3
GF5505		5
GF5507		7

- Titanium GRADE V
- Max 10 Tork





# Multi-Unit ve Hareketli Çözümler

## Plastik ve Ti-Base Abutmentler



Ref. No	Tip
DANH	NON-HEX
DAH	HEX

- Max 30 Tork

Ref. No	Ürün Adı	Yükseklik (mm)
TİBASE01	Tİ-BASE	1
TİBASE03	Tİ-BASE	3

- Titanium GRADE V
- Max 30 Tork

## Ball Attachment ve Locator Abutmentler



Ref. No	Çap(mm)	Yükseklik (mm)
BALL01	Ø4.0	1
BALL02		2
BALL03		3
BALL04		4
BALL05		5
BALL07		7

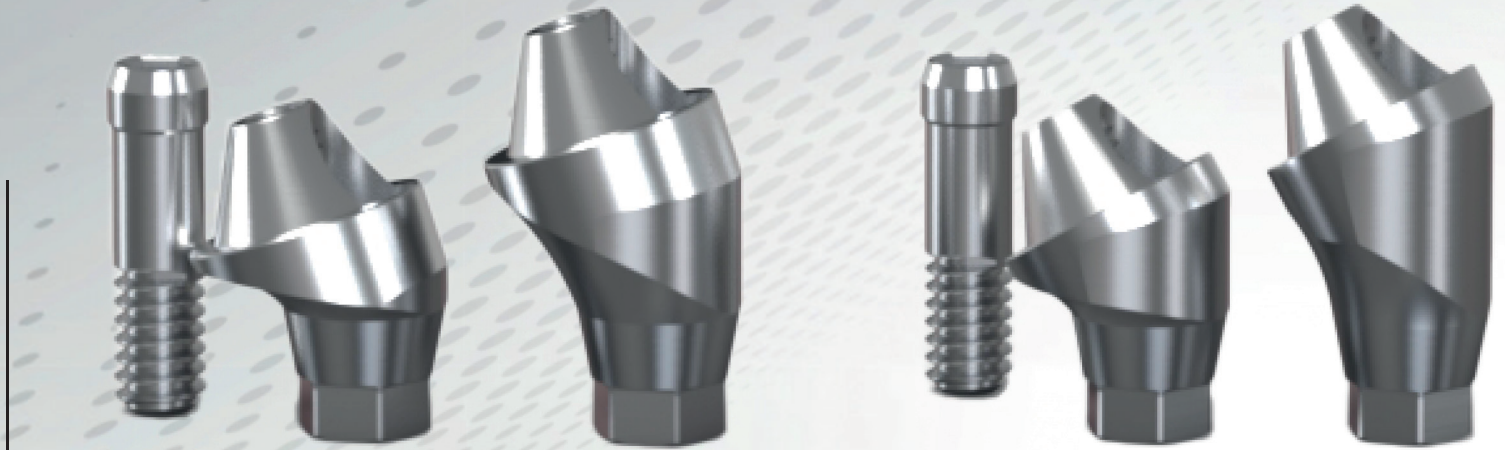
- Titanium GRADE V
- Max 25 Tork

Ref. No	Çap(mm)	Yükseklik (mm)
LOC01	Ø4.0	1
LOC02		2
LOC03		3
LOC05		5
LOC07		7

- Titanium GRADE V
- Max 25 Tork

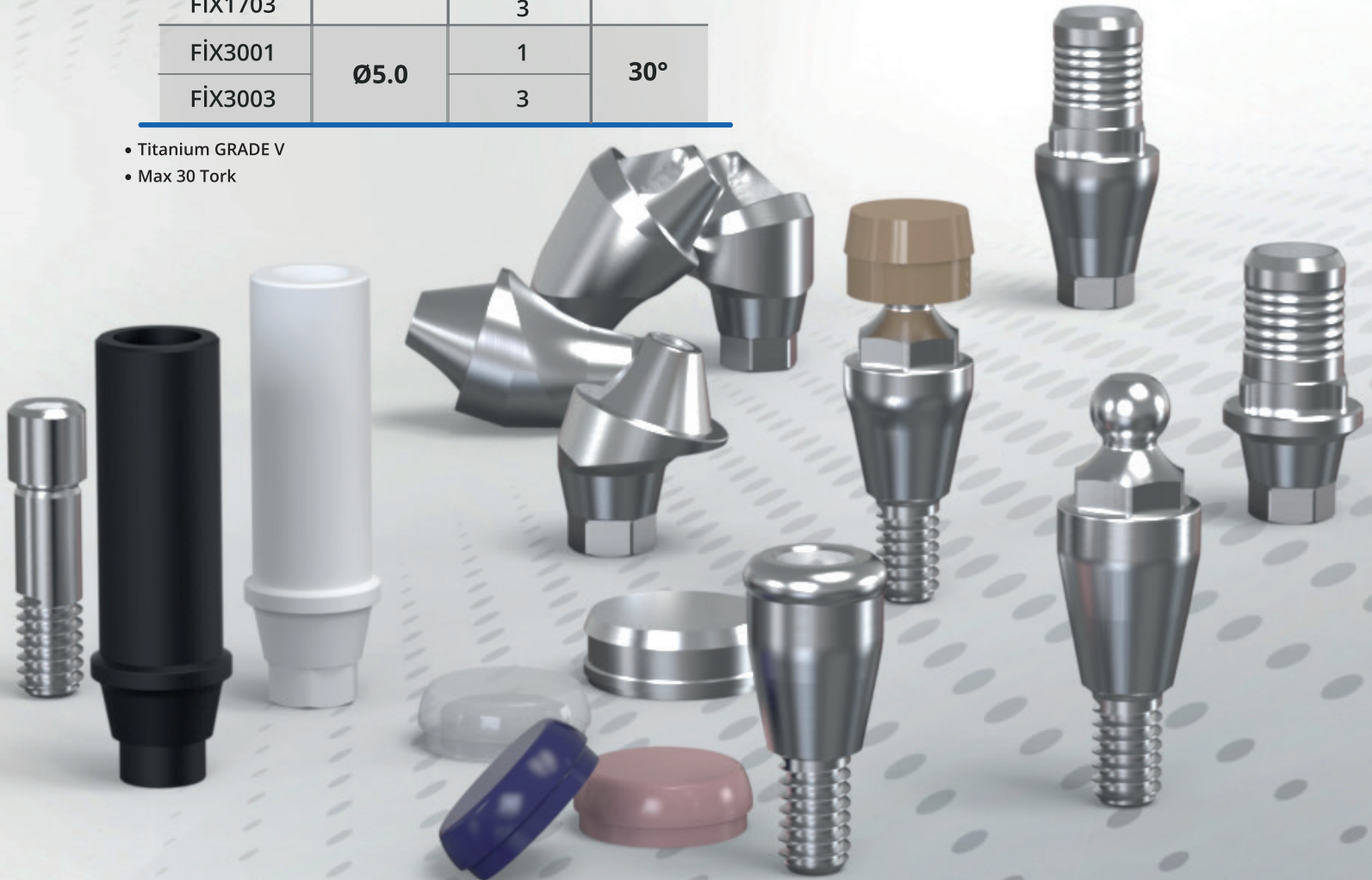


Multi-Unit  
Abutmentler



Ref. No	Çap(mm)	Yükseklik (mm)	Açı °
FiX1701	Ø5.0	1	17°
FiX1703		3	
FiX3001	Ø5.0	1	30°
FiX3003		3	

- Titanium GRADE V
- Max 30 Tork





*“Hayat Güldükçe Güzel”*







# MACROS

Surgical Kit





## Cerrahi Set Büyük

Macros cerrahi set, her ap ve boydaki implantlar iin ayrı freze sahiptir. Üstün kesme kabiliyeti olan stoperli frezler hata riskini ortadan kaldırarak yüksek kullanım rahatlığı sunar.



## Cerrahi Set Küçük

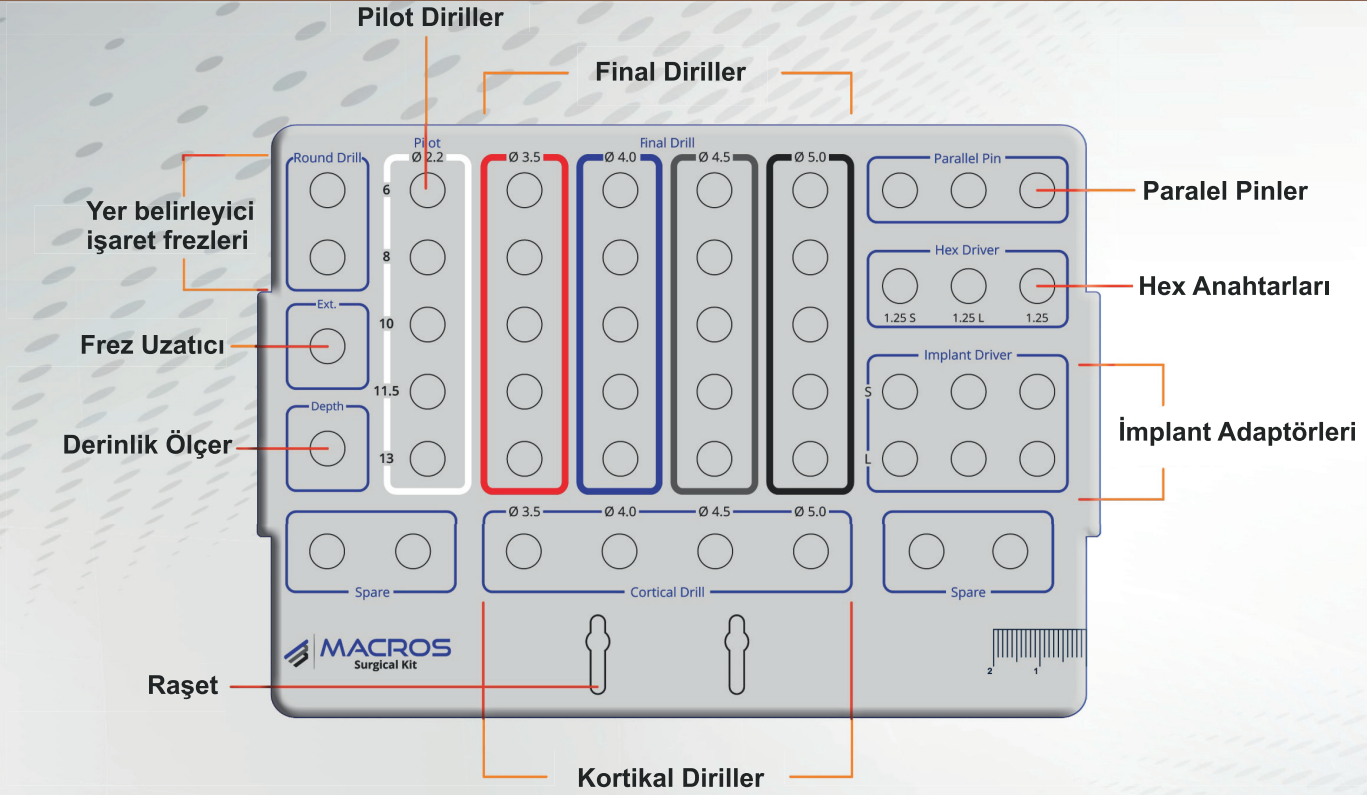
### ▲ Uyarı

Frezlerimiz implant boyutundan 0.5mm daha uzundur. Cerrahi planlamalar bunu dikkate alarak uygulanmalıdır.

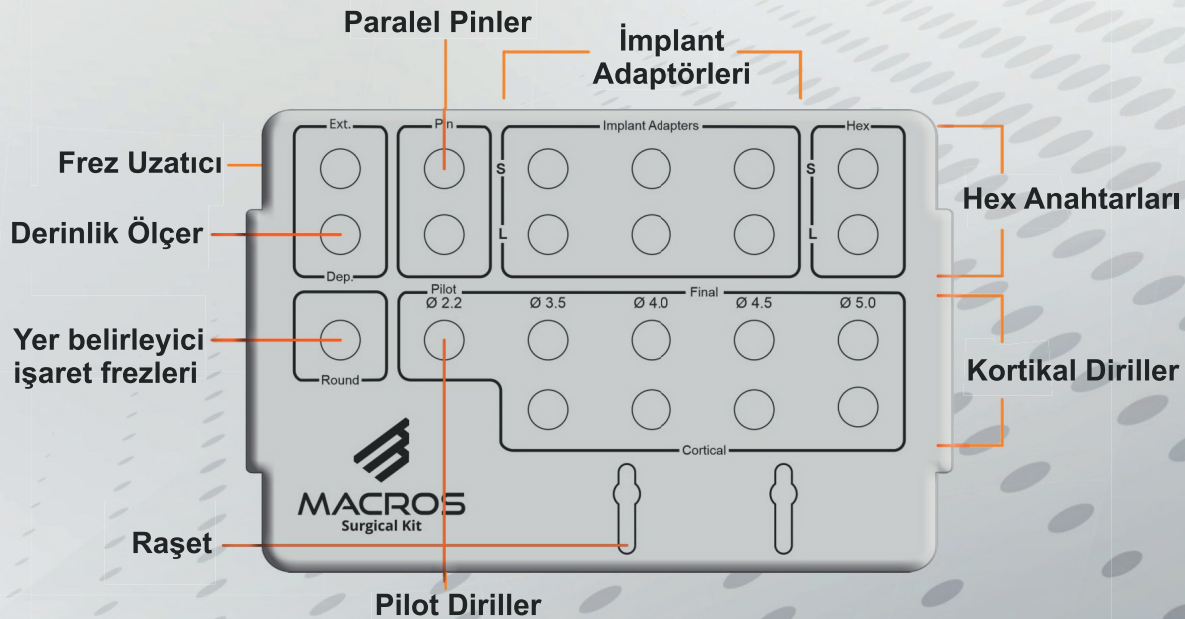




## Cerrahi Set Büyük Yerleşim Planı



## Cerrahi Set Küçük Yerleşim Planı





# SERTİFİKALARIMIZ

---

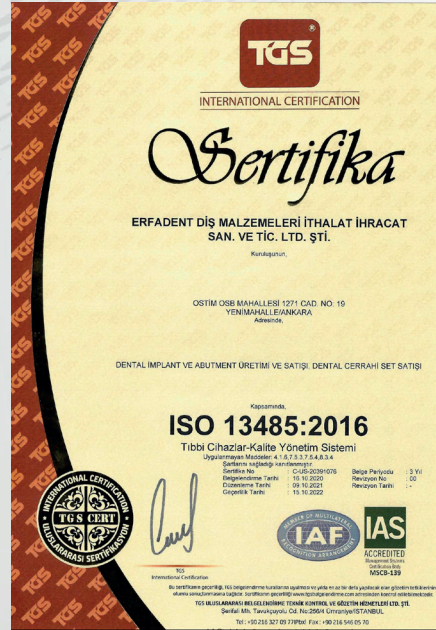


ISO 13485  
CERTIFIED





Macros Implant uluslararası kalite yönetim sistemi standartlarında ISO 13485: 2016 kalite onayına sahiptir. Bu onay kapsamında risk sınıfı IIb ürünler yönetmeliğinde geçen vücuda implamente edilebilir medikal ürün açıklaması ile uluslararası CE yönetmeliğine uygun olarak 93/42/AT, M.2020.106.13745 No'lu CE sertifikası ile tüm dünyada satışa sunulabilecek normlardadır.





# Notlar

---

Handwriting practice area with 15 horizontal dashed lines.



# Notlar

---

Handwriting practice area with 15 horizontal dashed lines.







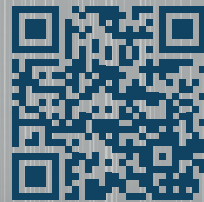






# MACROS

Dental Implant Systems



[www.macrosimplant.com](http://www.macrosimplant.com)

[www.erfadent.com](http://www.erfadent.com)



Ostim OSB. Mah. 1271. Cad. No:19  
Yenimahalle / Ankara

0312 418 93 72